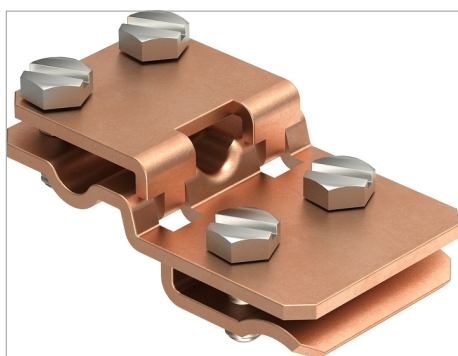


Fișă tehnică

Clemă pentru falțuri și de legătură până la o grosime a tablei de 10 mm



- Grosimea tablei până la 10 mm
- Pentru conducerea conductorilor în sens transversal și longitudinal față de tablă
- 4 șuruburi cu cap hexagonal M6 x 16
- Îndeplinește cerințele conform VDE 0185-305 (IEC 62305)

Tip	ajustaj mm	Domeniu de prindere mm	Amb. bucată	Greutate kg/100 buc.	Nr. art.
274 CU	Rd 8-10	max. 10	50	11.340	5317479

Cu Cupru

€/100

