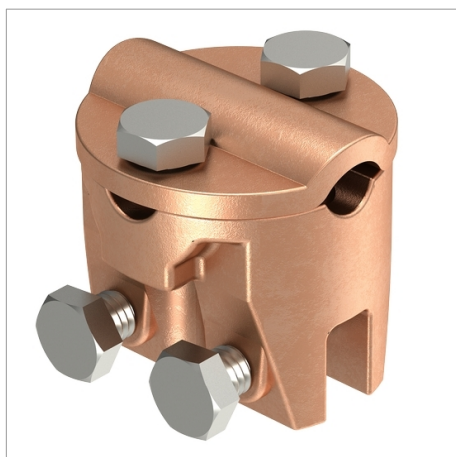


Fișă tehnică Clemă pentru falțuri până la o grosime a tablei de 10 mm



- Grosimea tablei până la 7 mm
- Pentru direcția conductorilor în sens transversal și paralel față de tablă, cu 4 șuruburi cu cap hexagonal M6 x 16
- Îndeplinește cerințele conform VDE 0185-305 (IEC 62305)

Tip	ajustaj mm	Domeniu de prindere mm	Amb. bucată	Greutate kg/100 buc.	Nr. art.
269 MS	Rd 8-10	max. 7	50	14.480	5317053

Zn Turnarea zincului sub presiune

Cu cuprat

€/10

