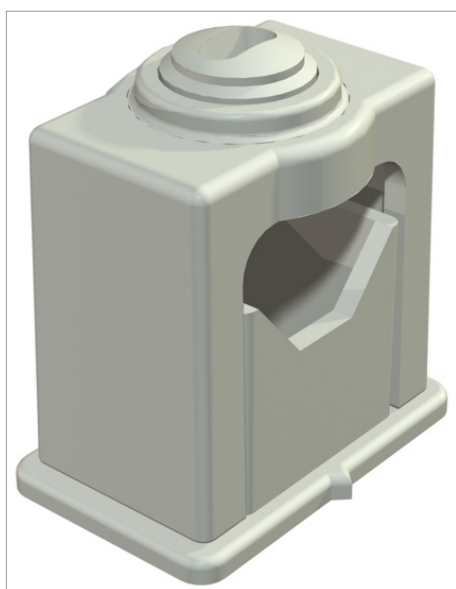


Fișă tehnică Bridă ISO, simplă



Fixare solidă a cablurilor cu șuruburi de strângere, cu soclu adeziv, perforație longitudinală și înșurubare în filetul M6.

Pentru prinderea bridelor din polistiren în zidărie și beton utilizați adezivul rapid pentru conductorul tip bandă Impu Fix tip 509.

Tip	Domeniu de întindere D mm	Culoare	Ambalaj de expediție	Amb. bucată	Greutate kg/100 buc.	Nr. art.
3040 LGR	6 - 16	gri deschis; RAL 7035	1200	100	0.744	2105012
3041 LGR	16 - 24	gri deschis; RAL 7035	600	50	1.348	2105039
3042 LGR	24 - 34	gri deschis; RAL 7035	300	25	2.488	2105055

PS Polistiren

€/100

