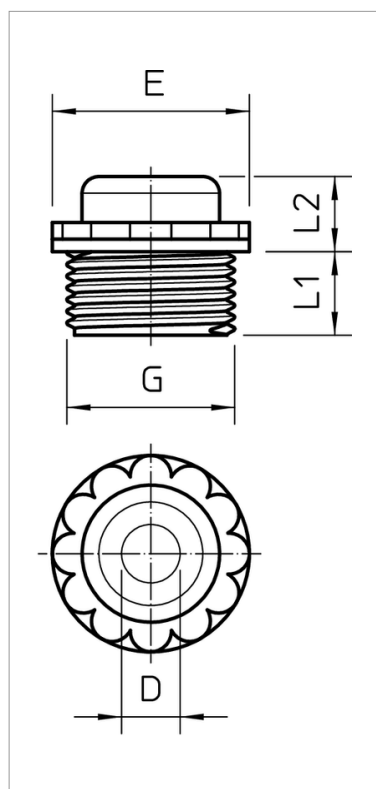


Fișă tehnică Niplu de înșurubare, filet metric



Cu ajutorul membranei de trecere, orificiul D este marcat în prelabil, însă inițial este închis.

Garnitură cu sigilare automată pentru înșurubarea în filetul metric conform IEC 423.

Cu cap conic pentru etanșare automată la capătul filetului, astfel încât nu este necesară nicio garnitură filetată de conectare.

Gradul de protecție care se poate atinge la montaj atent IP54.

Tip	Filet	Culoare	Ambalaj de expediție	Amb. bucată	Greutate kg/100 buc.	Nr. art.
90 M12 GE	M12 x 1,5	gri deschis; RAL 7035	3000	100	0.170	2032378
90 M16 GE	M16 x 1,5	gri deschis; RAL 7035	2600	100	0.192	2032380
90 M20 GE	M20 x 1,5	gri deschis; RAL 7035	1600	100	0.268	2032382
90 M25 GE	M25 x 1,5	gri deschis; RAL 7035	500	50	0.513	2032384
90 M32 GE	M32 x 1,5	gri deschis; RAL 7035	250	25	0.694	2032386
90 M40 GE	M40 x 1,5	gri deschis; RAL 7035	120	10	0.875	2032388

PE Polietilenă

€/100

