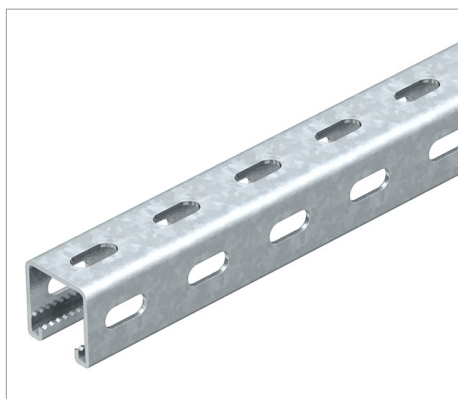


Fișă tehnică Șină montaj, MS 41



Șină profilată/de montaj cu perforație continuă, pe 3 părți, în execuție grea și cu dimensiunea perforației de 22 mm.

Tip	Variantă	Dimensiuni B x H mm	Grosimea materialului mm	Lungime mm	Amb. m	Greutate kg/100 m	Nr. art.
MS 41 LS 1M FS	perforat	41x41	2.5	1000		225.500	1122481
MS 41 LS 3M FS	perforat	41x41	2.5	3000		225.500	1122914
MS 41 LS 6M FS	perforat	41x41	2.5	6000		225.500	1122916

St Oțel

FS zincat în bandă

€/10

